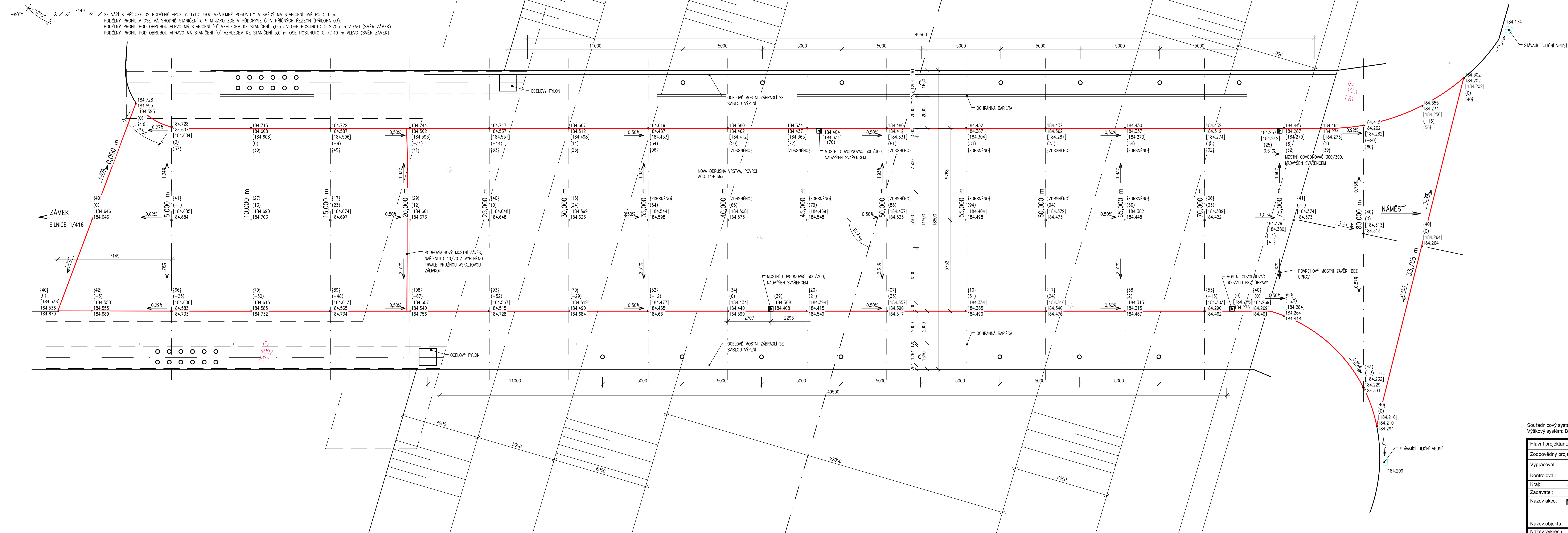




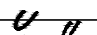

## POZNÁMK

-ÚDAJE XXX.XXX = NOVÁ NADM. VÝŠKA  
[YYY.YYY] = PŮVODNÍ NADM. VÝŠKA  
(+Z) = ABSOLUTNÍ ZVÝŠENÍ (SNÍŽENÍ) VÝŠKY VOZOVKY OPROTI PŮVODNÍMU STAVU  
{XY} = ABSOLUTNÍ VÝŠKA FRÉZOVÁNÍ VOZOVKY OPROTI PŮVODNÍMU STAVU

SE VÁŽÍ K PŘÍLOZE 02 PODÉLNÉ PROFILY. TYTO JSOU VZÁJEMNĚ POSUNUTY A KAŽDÝ MÁ STANIČNÍ SVĚ PO 5,0 m.  
 PODÉLNÝ PROFIL V OSE MÁ SHODNĚ STANIČNÍ 0 A 5 M JAKO ZDE V PŮDORYSE ČI V PRŮCHÝCH REZECH (PŘÍLOHA 03).  
 PODÉLNÝ PROFIL POD OBRUBOU STANIČNÍ "0" VZHLÉDEM KE STANIČNÍ 5,0 m V OSE POSUNUTO O 2,755 m VLEVO (SMĚR ZÁMĚRU).  
 PODÉLNÝ PROFIL POD OBRUBOU VPRÁVO MÁ STANIČNÍ "0" VZHLÉDEM KE STANIČNÍ 5,0 m V OSE POSUNUTO O 7,149 m VLEVO (SMĚR ZÁMĚRU).



Souřadnicový systém: JTSK  
Výškový systém: Bpv

Hlavní projektant:	Ing. Jaromír RUŠAR		 Majdalenky 19, 638 00 Brno Tel. fax: 545 222 037 E-mail: info@rusar.cz	
Zodpovědný projektant:	Ing. Jaromír RUŠAR			
Vypracoval:	Milošlav ŠVESTKA			
Kontroloval:	Ing. Jaromír RUŠAR			
Kraj:	Jihomoravský		Datum:	08 / 2016
Zadavatel:	Správa a údržba silnic Jihomoravského kraje		Formát:	12x A4
Název akce:	Most ev.č. 416-013 Židlochovice		Měřítko:	1:100
			Účel:	TP
			Čís.zakáz.:	90 - 2016
Název objektu:			Archivní čís.:	21 - 2016
Název výkresu:	PŮDORYS		Čís.soupravy:	Čís.výkresu:
				04

TP